

การจัดลำดับความสำคัญของกลุ่มเป้าหมาย ของ พร.

PMQA หมวด 3 การให้ความสำคัญผู้รับบริการและผู้มีส่วนได้ส่วนเสีย กรมแพทย์ทหารเรือ  
จัดลำดับความสำคัญกลุ่มผู้รับบริการได้เป็น 6 กลุ่ม ดังนี้

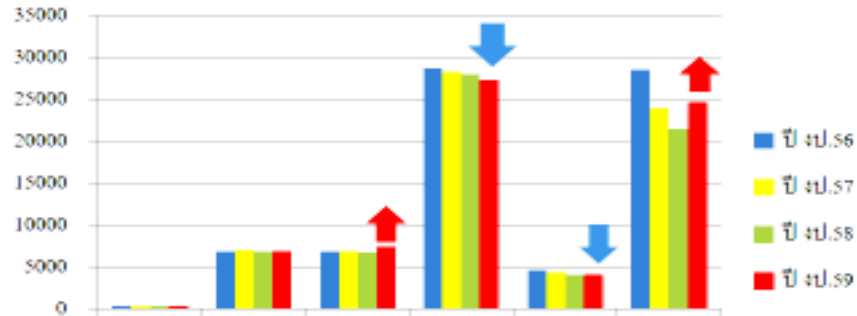
ประเภท	
1. ข้าราชการประจำ ทร.	1.1 สัญญาบัตร ( ระดับนายพล และ นายนาวา เริ่ม ต.ค.59 )
	1.2 ประทวน
	1.3 พลอาสาสมัคร
2. ผู้รับเบี้ยหวัด/บำนาญ ทร.	2.1 สัญญาบัตร ( ระดับนายพล และ นายนาวา เริ่ม ต.ค.59 )
	2.2 ประทวน
3. ครอบครัว ทร.	
4. นักเรียนในสังกัด ทร.	3.1 นักเรียนทหาร ( นนร. และ นรจ. )
	3.2 อื่นๆ ( นพร.,นดย. และ นรช. )
5. ทหารกองประจำการ ทร.	
6. • ลูกจ้างในสังกัด ทร. - ลูกจ้างประจำ - ลูกจ้างชั่วคราว - พนักงานราชการ • อาสาสมัครทหารพราน ทร. • บุคคลภายนอก ทร. - ข้าราชการนอก ทร - ครอบครัวข้าราชการต่าง เหล่าทัพ - ประชาชนทั่วไป • บุคคลต่างด้าวและคนต่างชาติ	

ข้อมูลสารสนเทศเกี่ยวกับกลุ่มเป้าหมายของ พร. และวิเคราะห์ กำลังพลกองทัพเรือ

แนวโน้มข้อมูลกำลังพลที่มีทั้งหมดของกองทัพเรือ วิเคราะห์รายกลุ่มเปรียบเทียบกับแนวโน้มรายปี ๔ ปี  
ต่อเนื่อง จากปี ๒๕๖-๕๙ พบว่า จำนวนกำลังพลประเภทนายเรือมีแนวโน้มเพิ่มขึ้นเล็กน้อยและกลุ่มพล  
ทหารมีแนวโน้มเพิ่มขึ้นมากในปี ๒๕๖ ส่วนกำลังพลประเภทประทวนและลูกจ้างประจำ มีแนวโน้มลดลง  
ส่วนจำนวนกำลังพลประเภทนายพลเรือและนายนาวา แนวโน้มจำนวนไม่เปลี่ยนแปลง

## จำนวนกำลังพลที่มีทั้งหมด ของ ทร. (ปี ๖๖-๖๙)

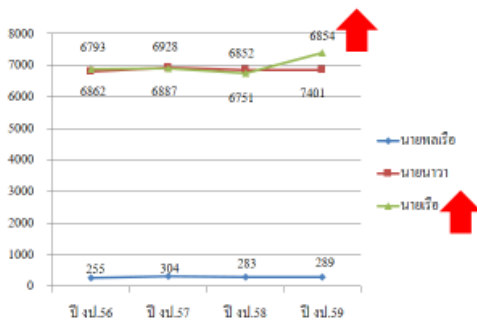
จำนวนนาย



	ปี ๖๖	ปี ๖๗	ปี ๖๘	ปี ๖๙
นายพลเรือ	255	304	283	289
นายนาวา	6793	6928	6852	6854
นายเรือ	6862	6887	6751	7401
ประทวน	28616	28200	28003	27286
ลูกจ้างประจำ	4574	4279	4071	4024
พลทหาร	28542	23878	21459	24644

ที่มาของข้อมูล... กท.ทว. (มิ.ย.๖๙)

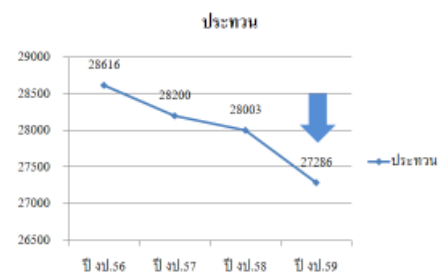
## จำนวนกำลังพลประเภทสัญญาบัตรของ ทร. ปี ๖๖-๖๙



	นายพลเรือ	นายนาวา	นายเรือ
ปี ๖๖	255	6793	6862
ปี ๖๗	304	6928	6887
ปี ๖๘	283	6852	6751
ปี ๖๙	289	6854	7401

ที่มาของข้อมูล... กท.ทว. (มิ.ย.๖๙)

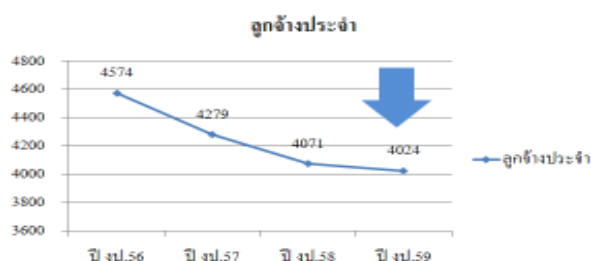
## จำนวนกำลังพลประเภทประทวน ของ ทร.



	ประทวน
ปี ๖๖	28616
ปี ๖๗	28200
ปี ๖๘	28003
ปี ๖๙	27286

ที่มาของข้อมูล... กท.ทว. (มิ.ย.๖๙)

จำนวนกำลังพลประเภทลูกจ้างของ ทร.



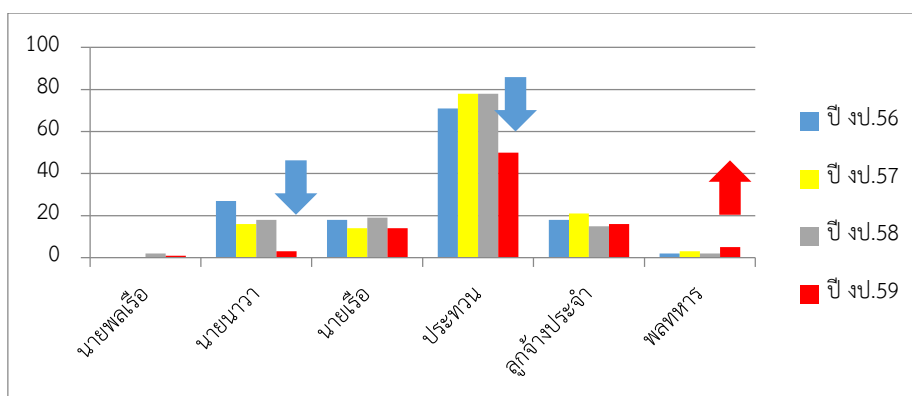
	ลูกจ้างประจำ
ปี ๖๕.๖๑	4574
ปี ๖๕.๖๒	4279
ปี ๖๕.๖๓	4071
ปี ๖๕.๖๔	4024

ที่มาของข้อมูล... กท.ทว. (ปี ๖๕.๖๔)

ข้อมูลการเสียชีวิตของประเภทกำลังพลกองทัพเรือที่เป็นกลุ่มลูกค้าเป้าหมายของงานบริการสุขภาพ พร.

ทบทวนข้อมูลการเสียชีวิตของกำลังพลทั้งหมดของกองทัพเรือ วิเคราะห์รายกลุ่มเปรียบเทียบแนวโน้มรายปี ๔ ปี ต่อเนื่อง จากปี ๖๕.๖๑-๖๔ พบว่า จำนวนกำลังพลประเภทพลทหารมีแนวโน้มการเสียชีวิตเพิ่มขึ้นเล็กน้อยในปี ๖๕.๖๔ ส่วนกำลังพลประเภทนายนาวาและประทวน มีแนวโน้มการเสียชีวิตลดลง ส่วนจำนวนกำลังพลประเภทนายพลเรือนายเรือและลูกจ้างประจำ แนวโน้มจำนวนการเสียชีวิตไม่เปลี่ยนแปลง

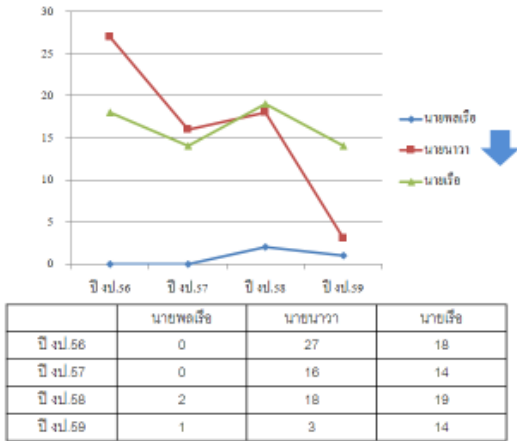
จำนวนกำลังพล ทร. ที่เสียชีวิต (ทุกประเภท)



	ปี ๖๕.๖๑	ปี ๖๕.๖๒	ปี ๖๕.๖๓	ปี ๖๕.๖๔
นายพลเรือ	0	0	2	1
นายนาวา	27	16	18	3
นายเรือ	18	14	19	14
ประทวน	71	78	78	50

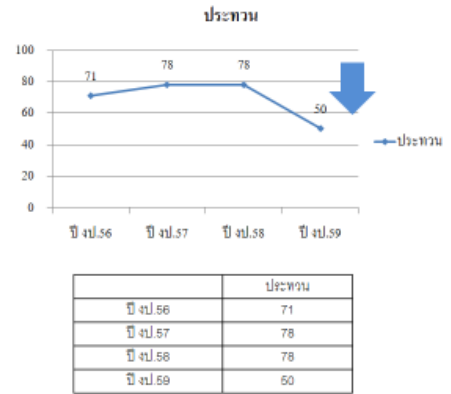
ลูกจ้างประจำ	18	21	15	16
พลทหาร	2	3	2	5

จำนวนกำลังพล ทร.ที่เสียชีวิต (สัญญาบัตร)



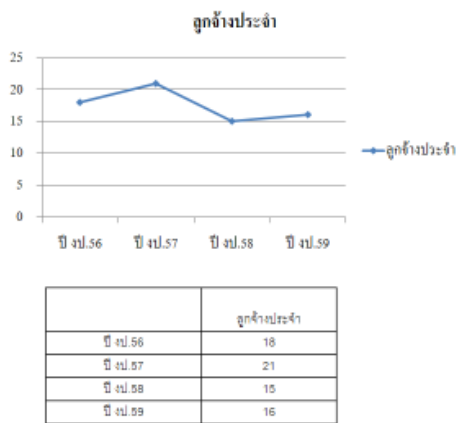
ที่มาของข้อมูล... กท.ทว. (มิ.ย.๕๙)

จำนวนกำลังพล ทร.ที่เสียชีวิต (ประทวน)



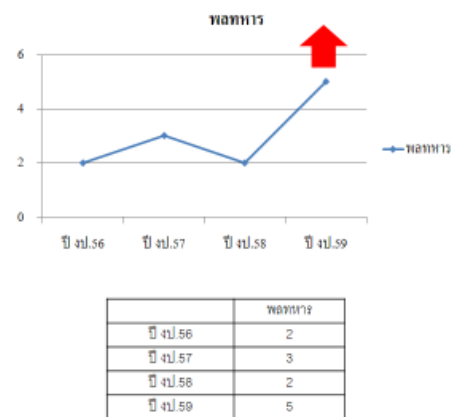
ที่มาของข้อมูล... กท.ทว. (มิ.ย.๕๙)

จำนวนกำลังพล ทร.ที่เสียชีวิต (ลูกจ้างประจำ)



ที่มาของข้อมูล... กท.ทว. (มิ.ย.๕๙)

จำนวนกำลังพล ทร.ที่เสียชีวิต (พลทหาร)



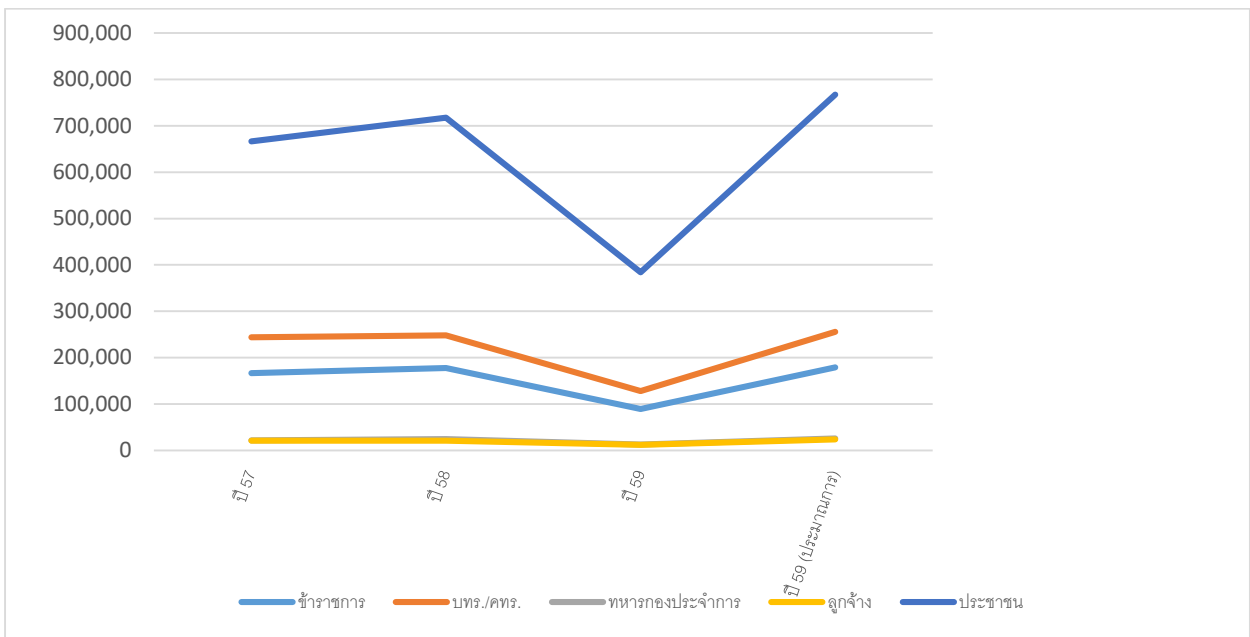
ที่มาของข้อมูล... กท.ทว. (มิ.ย.๕๙)

ข้อมูลกลุ่มลูกค้าเป้าหมายในงานบริการสุขภาพ พร. ในงานบริการผู้ป่วยนอกและผู้ป่วยใน

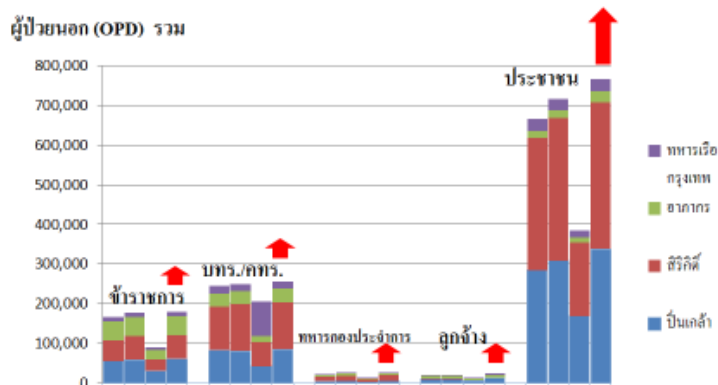
งานบริการผู้ป่วยนอกแก่กลุ่มลูกค้าเป้าหมายในงานบริการสุขภาพ พร. จาก ๔ รพ.หลักของกองทัพเรือ

ข้าราชการ	รพ.ปิ่นเกล้าฯ	รพ.ศิริกิตีฯ	รพ.อภากรฯ	รพ.ทร.กรุงเทพ	รวม 4 รพ.
ปี จป.57	55,048	53,282	46,073	11,867	166,267
ปี จป.58	58,333	60,625	47,090	11,677	177,725
ปี จป.59	30,529	29,287	24,202	5,550	89,568
ปี จป.59(ประมาณการ)	61,058	58,574	48,404	11,100	179,136
<b>บทร./คทร.</b>					
ปี จป.57	82,318	110,844	32,691	18,433	244,286
ปี จป.58	80,152	118,406	33,276	16,488	248,322
ปี จป.59	42,545	59,656	16,825	8,644	127,670
ปี จป.59(ประมาณการ)	85,090	119,312	33,650	17,288	255,340
<b>ทหารกองประจำการ</b>					
ปี จป.57	4,622	11,010	3,964	1,822	21,418
ปี จป.58	4,879	13,942	4,578	1,284	24,683
ปี จป.59	2,728	7,185	2,228	663	12,804
ปี จป.59(ประมาณการ)	5,456	14,370	4,456	1,326	25,608
<b>ลูกจ้าง</b>					
ปี จป.57	9,589	1,679	6,644	3,001	20,913
ปี จป.58	9,923	1,751	6,277	2,961	20,912
ปี จป.59	6,320	869	3,218	1,346	11,753
ปี จป.59(ประมาณการ)	12,640	1,738	6,436	2,692	23,506
<b>ประชาชน</b>					
ปี จป.57	284,256	333,092	19,475	29,531	666,354
ปี จป.58	308,577	359,651	19,775	29,642	717,645
ปี จป.59	169,212	185,296	13,157	16,122	383,787
ปี จป.59(ประมาณการ)	338,424	370,592	26,314	32,244	767,574

งานบริการสุขภาพเพื่อสวัสดิการสุขภาพ จำนวนผู้ป่วยนอก ภาพรวม พร. (จาก ๔ รพ.หลัก พร. /  
ปี ๖๗-๖๘-๖๙ ครั้งแรก และ ประเมินการ ๖๙)



งานบริการสุขภาพเพื่อสวัสดิการสุขภาพ ภาพรวม พร.  
(จาก 4 รพ.หลัก พร. / ปี ๖๗-๖๘)

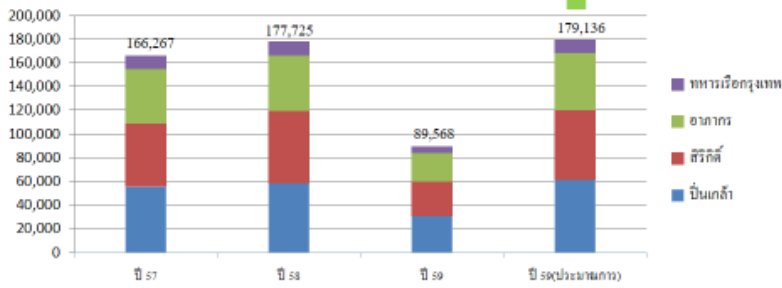


ที่มาของข้อมูล...กวม.พร.(ม.ย.๖๙)

จากข้อมูลผู้มารับบริการในงานบริการสุขภาพ พร. ใน ๔ รพ.หลัก พร. เปรียบเทียบรายปี ปี ๖๗-๖๘-๖๙ ครั้งแรก และ ประเมินการ ๖๙ มีแนวโน้มจำนวนเพิ่มขึ้นในทุกประเภทลูกค้า โดยเฉพาะอย่างยิ่งในกลุ่มประชาชนแนวโน้มเพิ่มขึ้นมากใน ปี ๖๙

**งานบริการสุขภาพเพื่อสวัสดิการสุขภาพ ภาพรวม พร.**  
(จาก 4 รพ.หลัก พร. / ปี งบ.57-58)

**ผู้ป่วยนอก (OPD) ข้าราชการ**



	ปี 57	ปี 58	ปี 59	ปี 59(ประมาณการ)
ปี 57	55,043	53,282	46,073	11,864
ปี 58	58,333	60,625	47,000	11,677
ปี 59	30,529	29,287	24,202	5,550
ปี 59(ประมาณการ)	61,058	58,574	48,404	11,100

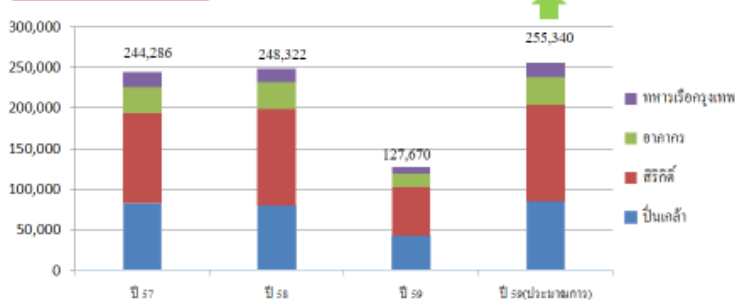
ที่มาของข้อมูล...กวด.พร.(มิ.ย.59)

**ประเภทข้าราชการ**

งานบริการสุขภาพ พร. ภาพรวม  
ใน ๔ รพ.หลัก พร. เปรียบเทียบ  
รายปี ปี งบ.๕๗ - ๕๘ - ๕๙ ครั้ง  
แรก และ ประมาณการ ๕๙  
ประเภทข้าราชการมีแนวโน้ม  
จำนวนเพิ่มขึ้น  
โดยเฉพาะอย่างยิ่งที่ รพ.สมเด็จพระ  
ปิยะเกล้า และ รพ.อากาศ  
แนวโน้มเพิ่มขึ้นชัดเจนใน ปี ๕๙

**งานบริการสุขภาพเพื่อสวัสดิการสุขภาพ ภาพรวม พร.**  
(จาก 4 รพ.หลัก พร. / ปี งบ.57-58)

**ผู้ป่วยนอก (OPD) บทร./คทร.**



	ปี 57	ปี 58	ปี 59	ปี 59(ประมาณการ)
ปี 57	82,318	110,844	32,691	18,433
ปี 58	80,152	118,406	33,276	16,488
ปี 59	42,545	59,656	16,825	8,644
ปี 59(ประมาณการ)	85,090	119,312	33,650	17,288

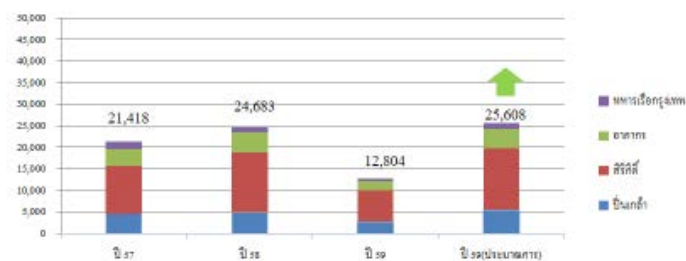
ที่มาของข้อมูล...กวด.พร.(มิ.ย.59)

**ประเภท บทร./ คทร.**

งานบริการสุขภาพ พร. ภาพรวม  
ใน ๔ รพ.หลัก พร. เปรียบเทียบ  
รายปี ปี งบ.๕๗ - ๕๘ - ๕๙ ครั้ง  
แรก และ ประมาณการ ๕๙  
ประเภทบทร./ คทร. มีแนวโน้ม  
จำนวนเพิ่มขึ้น  
โดยเฉพาะอย่างยิ่งที่ รพ.สมเด็จพระ  
ปิยะเกล้า และ รพ.ทหารเรือ  
กรุงเทพ แนวโน้มเพิ่มขึ้นชัดเจน  
ใน ปี ๕๙

**งานบริการสุขภาพเพื่อสวัสดิการสุขภาพ ภาพรวม พร.**  
(จาก 4 รพ.หลัก พร. / ปี งบ.57-58)

**ผู้ป่วยนอก (OPD) ทหารกองประจำการ**



	ปี 57	ปี 58	ปี 59	ปี 59(ประมาณการ)
ปี 57	4,622	11,010	3,864	1,822
ปี 58	4,879	13,942	4,578	1,284
ปี 59	2,728	7,185	2,228	663
ปี 59(ประมาณการ)	5,456	14,370	4,456	1,320

ที่มาของข้อมูล...กวด.พร.(มิ.ย.59)

**ประเภททหารกองประจำการ**

งานบริการสุขภาพ พร. ภาพรวม  
ใน ๔ รพ.หลัก พร. เปรียบเทียบ  
รายปี ปี งบ.๕๗ - ๕๘ - ๕๙ ครั้ง  
แรก และ ประมาณการ ๕๙  
ประเภททหารกองประจำการ มี  
แนวโน้มจำนวนเพิ่มขึ้น  
โดยเฉพาะอย่างยิ่งที่ รพ.สมเด็จพระ  
ปิยะเกล้า และ รพ.สมเด็จพระ  
นางเจ้าสิริกิติ์ แนวโน้มเพิ่มขึ้น  
ชัดเจนใน ปี ๕๙

งานบริการสุขภาพเพื่อสวัสดิการสุขภาพ ภาพรวม พร.  
(จาก 4 รพ.หลัก พร. / ปี งป.57-58)

ผู้ป่วยนอก (OPD) ลูกจ้าง



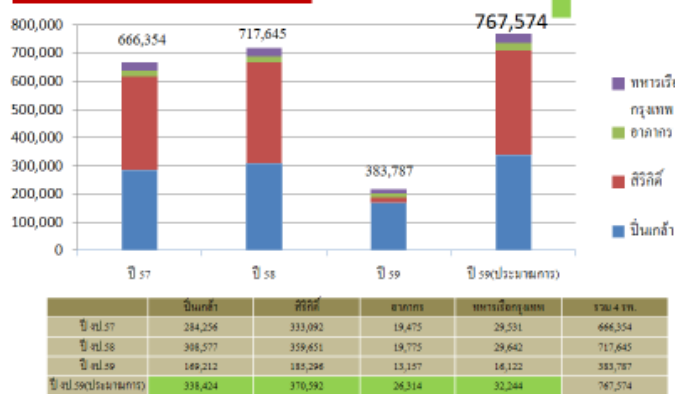
ที่มาของข้อมูล...กวด.พร.(นิ.ย.59)

ประเภทลูกจ้าง

งานบริการสุขภาพ พร. ภาพรวม  
ใน ๔ รพ.หลัก พร. เปรียบเทียบ  
รายปี ปี งป.๕๗ - ๕๘ - ๕๙ ครั้ง  
แรก และ ประมาณการ ๕๙  
ประเภทลูกจ้าง มีแนวโน้มจำนวน  
เพิ่มขึ้น  
โดยเฉพาะอย่างยิ่งที่ รพ.สมเด็จพระ  
ปิยะนุกถ์ แนวโน้มเพิ่มขึ้น  
ชัดเจนใน ปี ๕๙

งานบริการสุขภาพเพื่อสวัสดิการสุขภาพ ภาพรวม พร.  
(จาก 4 รพ.หลัก พร. / ปี งป.57-58)

ผู้ป่วยนอก (OPD) ประชาชน



ที่มาของข้อมูล...กวด.พร.(นิ.ย.59)

ประเภทประชาชน

งานบริการสุขภาพ พร. ภาพรวม  
ใน ๔ รพ.หลัก พร. เปรียบเทียบ  
รายปี ปี งป.๕๗ - ๕๘ - ๕๙ ครั้ง  
แรก และ ประมาณการ ๕๙  
ประเภทประชาชน มีแนวโน้ม  
จำนวนเพิ่มขึ้นชัดเจน ทั้ง ๔ รพ.  
ในปี ๕๙



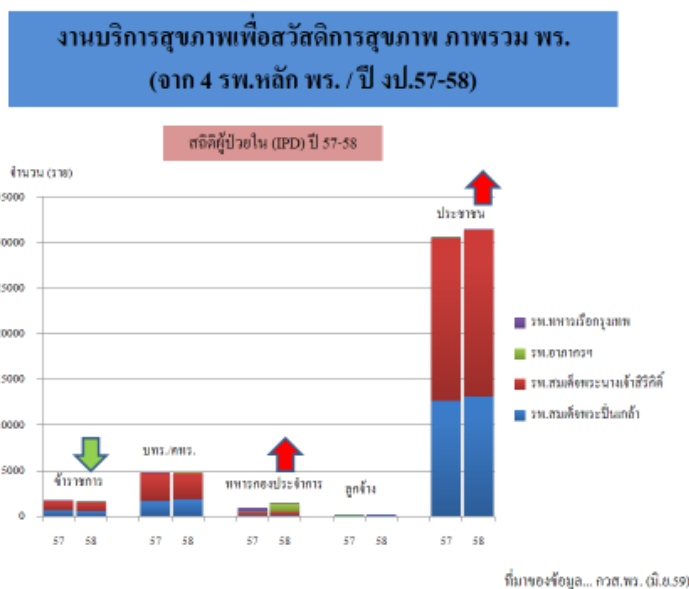
งานบริการผู้ป่วยในแก่กลุ่มลูกค้าเป้าหมายในงานบริการสุขภาพ พร. เปรียบเทียบ 4 รพ.หลักของ

กองทัพเรือ

	รพ.สมเด็จพระปิ่นเกล้า	รพ.สมเด็จพระนางเจ้าสิริกิติ์	รพ.อภากรว	รพ.ทหารเรือกรุงเทพ	รวม 4 รพ.
ข้าราชการ					
ปี งบ.57	653	1,010	18	29	1,710
ปี งบ.58	556	976	16	13	1,561
บทร./คทร.					
ปี งบ.57	1,703	3,031	3	5	4,742
ปี งบ.58	1,844	2,918	2	0	4,764
ทหารกองประจำการ					
ปี งบ.57	87	336	104	447	974
ปี งบ.58	119	388	867	64	1,438
ลูกจ้าง					
ปี งบ.57	94	29	2	0	125
ปี งบ.58	94	30	0	3	127
ประชาชน					
ปี งบ.57	12,699	17,786	46	22	30,553
ปี งบ.58	13,157	18,205	38	35	31,435

งานบริการสุขภาพเพื่อสวัสดิการสุขภาพ จำนวนผู้ป่วยในภาพรวม พร.

(จาก 4 รพ.หลัก พร. /ปี งบ.57-58)

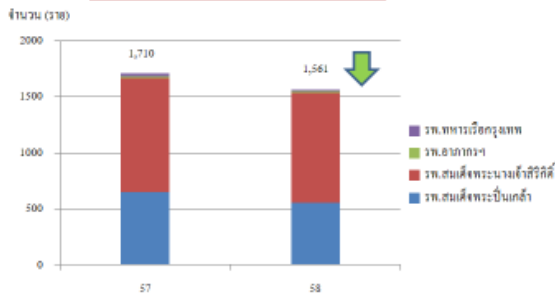


งานบริการผู้ป่วยใน

จากข้อมูลผู้มารับบริการในงานบริการสุขภาพ ทร. ในภาพรวมจาก 4 รพ.หลัก ทร. เปรียบเทียบรายปี ปี งบ.๕๗ - ๕๘ มีแนวโน้มจำนวนเพิ่มขึ้นในประเภทประชาชน และทหารกองประจำการส่วนประเภทข้าราชการมีแนวโน้มลดลง

**งานบริการสุขภาพเพื่อสวัสดิการสุขภาพ ภาพรวม พร.  
(จาก 4 รพ.หลัก พร. / ปี งบ.57-58)**

สถิติผู้ป่วยใน (IPD) ปี 57-58 (ข้าราชการ)



	รพ.สมเด็จพระปิยะนุกถ์	รพ.สมเด็จพระนางเจ้าสิริกิติ์	รพ.อากาศฯ	รพ.ทหารเรือกรุงเทพ	รวม 4 รพ.
ปี 57	653	1010	18	29	1,710
ปี 58	556	976	16	13	1,561

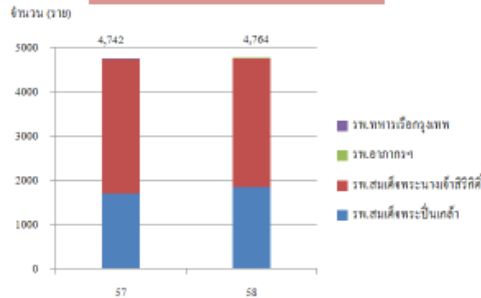
ที่มาของข้อมูล... กวส.พร. (น.อ.59)

**ประเภทข้าราชการ**

งานบริการสุขภาพ พร. งานบริการผู้ป่วยในภาพรวมใน ๔ รพ.หลัก พร. เปรียบเทียบรายปี ปี ๕๗ - ๕๘ ประเภทข้าราชการมีแนวโน้มจำนวนลดลง โดยเฉพาะอย่างยิ่งที่ รพ.สมเด็จพระปิยะนุกถ์ แนวโน้มลดลงชัดเจนใน ปี ๕๘

**งานบริการสุขภาพเพื่อสวัสดิการสุขภาพ ภาพรวม พร.  
(จาก 4 รพ.หลัก พร. / ปี งบ.57-58)**

สถิติผู้ป่วยใน (IPD) ปี 57-58 (บทร./คทร.)



	รพ.สมเด็จพระปิยะนุกถ์	รพ.สมเด็จพระนางเจ้าสิริกิติ์	รพ.อากาศฯ	รพ.ทหารเรือกรุงเทพ	รวม 4 รพ.
ปี 57	1703	3031	3	5	4,742
ปี 58	1844	2918	2	0	4,764

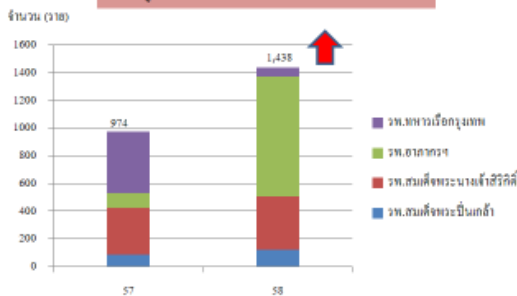
ที่มาของข้อมูล... กวส.พร. (น.อ.59)

**ประเภท บทร./ คทร.**

งานบริการสุขภาพ พร. งานบริการผู้ป่วยในภาพรวมใน ๔ รพ.หลัก พร. เปรียบเทียบรายปี ปี ๕๗ - ๕๘ ประเภท บทร./ คทร. มีแนวโน้มคงเดิมไม่เปลี่ยนแปลง

**งานบริการสุขภาพเพื่อสวัสดิการสุขภาพ ภาพรวม พร.  
(จาก 4 รพ.หลัก พร. / ปี งบ.57-58)**

สถิติผู้ป่วยใน (IPD) ปี 57-58 (ทหารกองประจำการ)



	รพ.สมเด็จพระปิยะนุกถ์	รพ.สมเด็จพระนางเจ้าสิริกิติ์	รพ.อากาศฯ	รพ.ทหารเรือกรุงเทพ	รวม 4 รพ.
ปี 57	87	356	104	447	974
ปี 58	119	388	907	60	1,438

ที่มาของข้อมูล... กวส.พร. (น.อ.59)

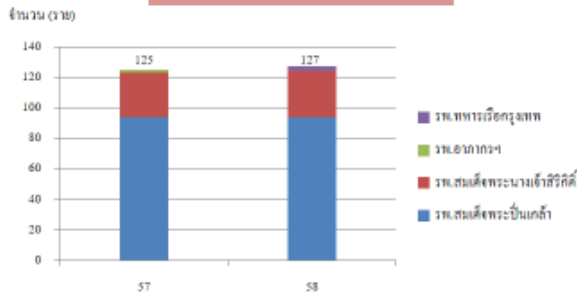
**ประเภททหารกอง**

**ประจำการ**

งานบริการสุขภาพ พร. งานบริการผู้ป่วยในภาพรวมใน ๔ รพ.หลัก พร. เปรียบเทียบรายปี ปี ๕๗ - ๕๘ ประเภททหารกองประจำการมีแนวโน้มจำนวนเพิ่มขึ้น โดยเฉพาะอย่างยิ่งที่ รพ.อากาศฯ แนวโน้มเพิ่มขึ้นชัดเจน และที่ รพ.ทหารเรือกรุงเทพมีแนวโน้มลดลงใน ปี ๕๘

**งานบริการสุขภาพเพื่อสวัสดิการสุขภาพ ภาพรวม พร.  
(จาก 4 รพ.หลัก พร. / ปี งบ.57-58)**

สถิติผู้ป่วยใน (IPD) ปี 57-58 (ลูกจ้าง)



	รพ.สมเด็จพะปิณเกล้า	รพ.สมเด็จพะนางเจ้าสิริกิติ์	รพ.อากาภาฯ	รพ.ทหารเรือกรุงเทพ	รวม 4 รพ.
ปี 57	94	29	0	0	125
ปี 58	94	30	0	3	127

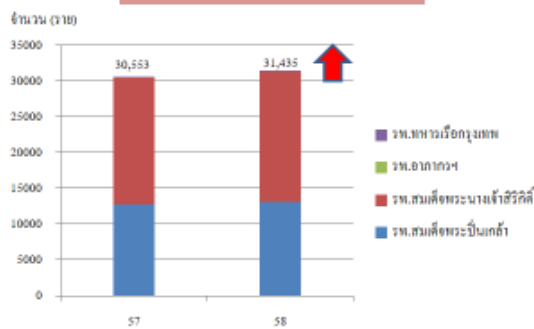
ที่มาของข้อมูล... กวส.พร. (นิ.ย.59)

**ประเภทลูกจ้าง**

งานบริการสุขภาพ พร. งานบริการผู้ป่วยในภาพรวมใน ๔ รพ.หลัก พร. เปรียบเทียบรายปี ปี งบ.๕๗ - ๕๘ ประเภทลูกจ้างมีแนวโน้มคงเดิมไม่เปลี่ยนแปลง

**งานบริการสุขภาพเพื่อสวัสดิการสุขภาพ ภาพรวม พร.  
(จาก 4 รพ.หลัก พร. / ปี งบ.57-58)**

สถิติผู้ป่วยใน (IPD) ปี 57-58 (ประชาชน)



	รพ.สมเด็จพะปิณเกล้า	รพ.สมเด็จพะนางเจ้าสิริกิติ์	รพ.อากาภาฯ	รพ.ทหารเรือกรุงเทพ	รวม 4 รพ.
ปี 57	12699	17786	46	22	30,553
ปี 58	12117	18301	38	35	31,435

ที่มาของข้อมูล... กวส.พร. (นิ.ย.59)

**ประเภทประชาชน**

งานบริการสุขภาพ พร. งานบริการผู้ป่วยในภาพรวมใน ๔ รพ.หลัก พร. เปรียบเทียบรายปี ปี งบ.๕๗ - ๕๘ ประเภทประชาชนมีแนวโน้มจำนวนเพิ่มขึ้น โดยเฉพาะอย่างยิ่งที่ รพ.สมเด็จพะปิณเกล้า และ รพ.สมเด็จพะนางเจ้าสิริกิติ์ แนวโน้มเพิ่มขึ้นชัดเจนใน ปี ๕๘