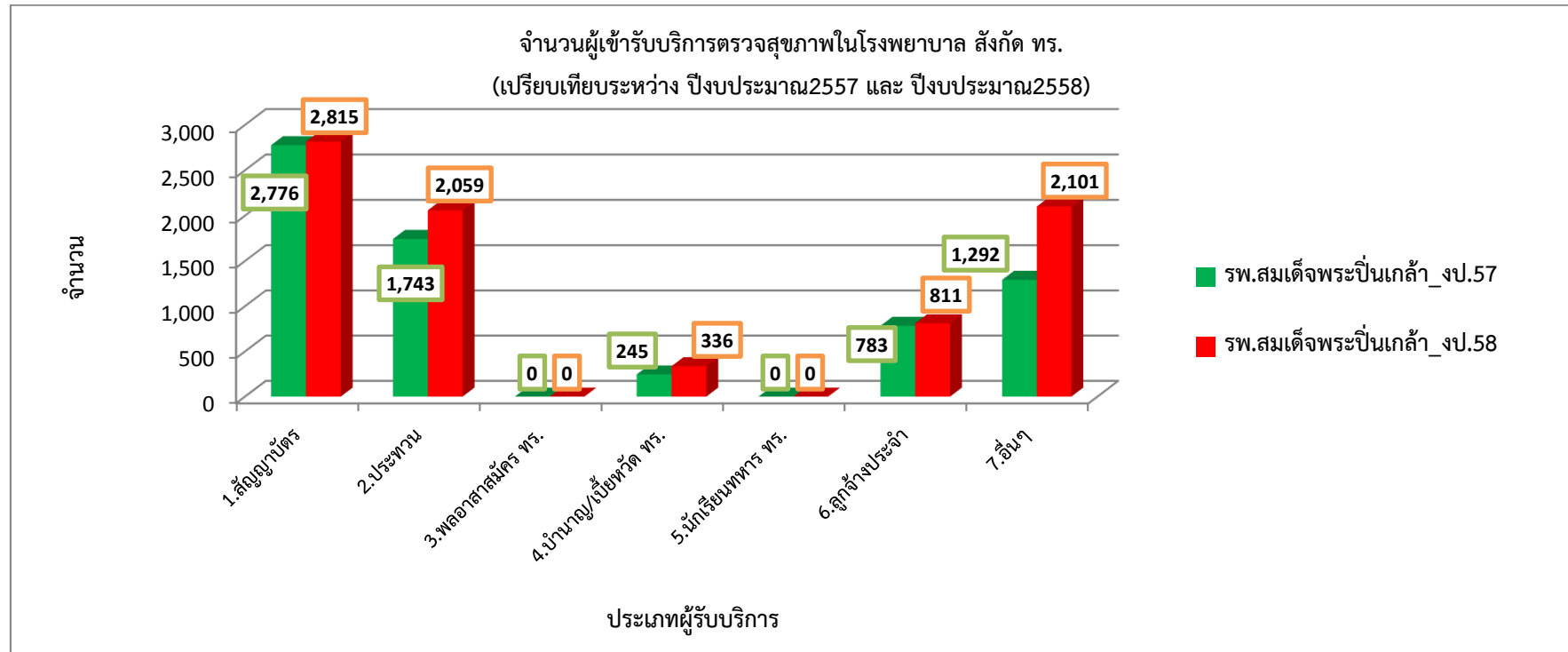


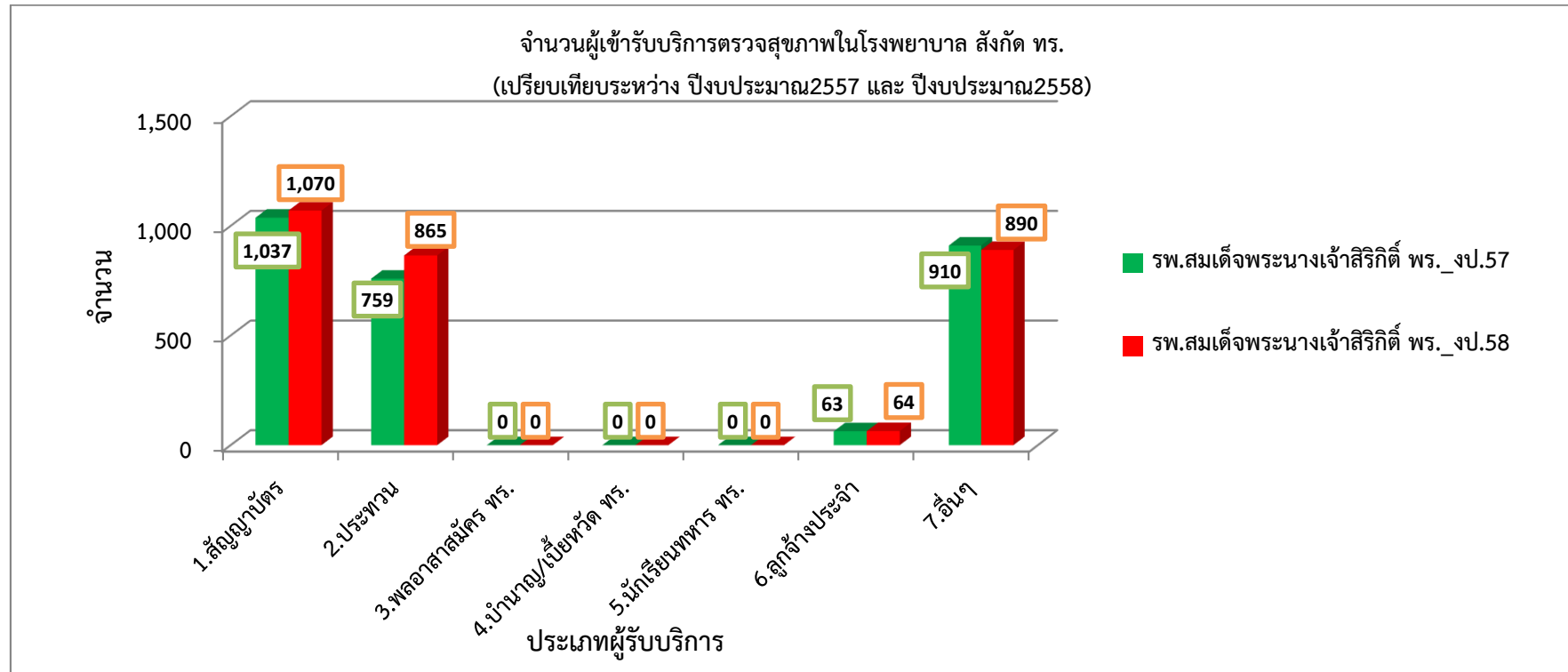
ตารางแสดงจำนวนผู้เข้ารับบริการตรวจสุขภาพในโรงพยาบาล สังกัด ทร.

หน่วยแพทย์ ทร.	ประเภทผู้รับบริการ							รวม
	ข้าราชการประจำ ทร.			เบียดหวัด/บ้านญาติ ทร.	นักเรียนทหาร ทร.	ลูกจ้าง ประจำ ทร.	อื่นๆ	
	สัญญาบัตร	ประทวน	พลอาสาสมัคร ทร.					
รพ.สมเด็จพระปิ่นเกล้า_งป.57	2,776	1,743	0	245	0	783	1,292	6,839
รพ.สมเด็จพระปิ่นเกล้า_งป.58	2,815	2,059	0	336	0	811	2,101	8,122



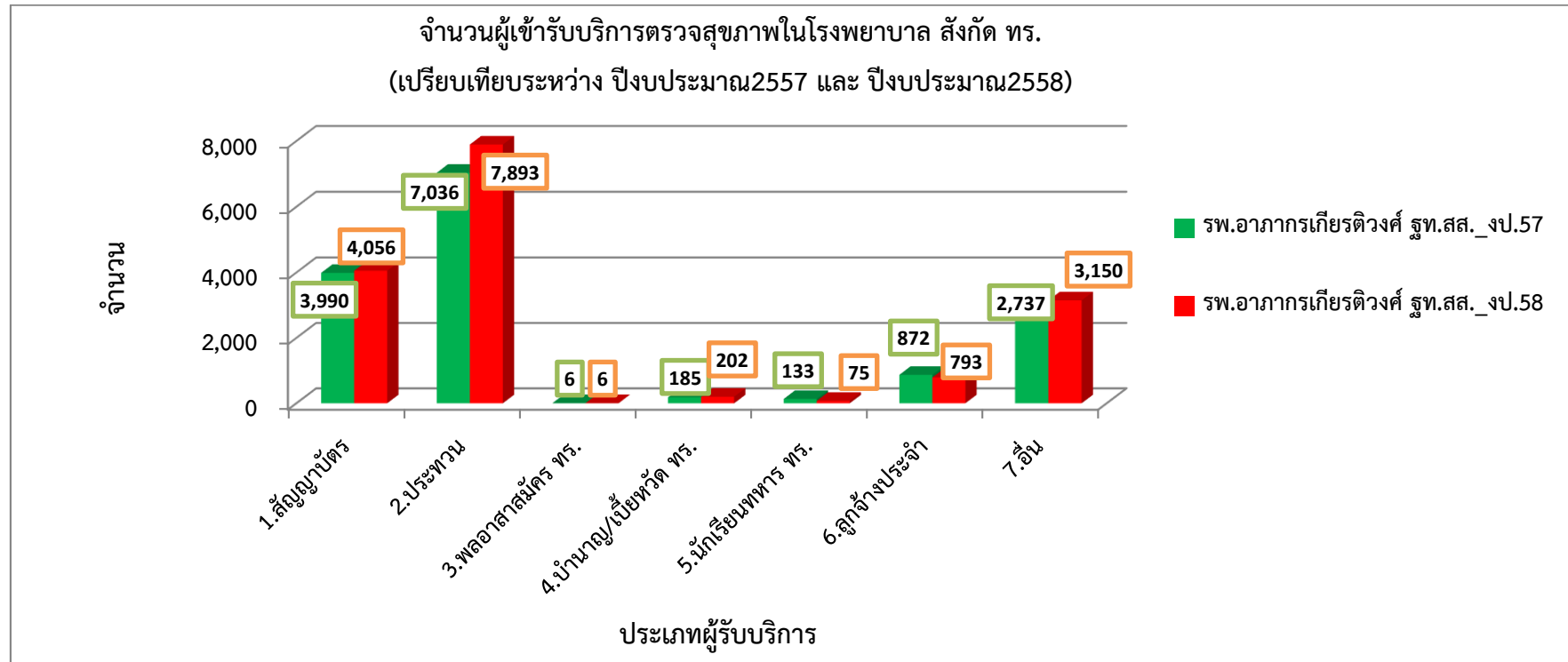
ตารางแสดงจำนวนผู้เข้ารับบริการตรวจสุขภาพในโรงพยาบาล สังกัด ทร.

หน่วยแพทย์ ทร.	ประเภทผู้รับบริการ							รวม
	ข้าราชการประจำ ทร.			เบี้ยหวัด/ บำนาญ ทร.	นักเรียน ทหาร ทร.	ลูกจ้าง ประจำ ทร.	อื่นๆ	
	สัญญาบัตร	ประหวน	พลอาสาสมัคร ทร.					
รพ.สมเด็จพระนางเจ้าสิริกิติ์ พร._งป.57	1,037	759	0	0	0	63	910	2,769
รพ.สมเด็จพระนางเจ้าสิริกิติ์ พร._งป.58	1,070	865	0	0	0	64	890	2,889



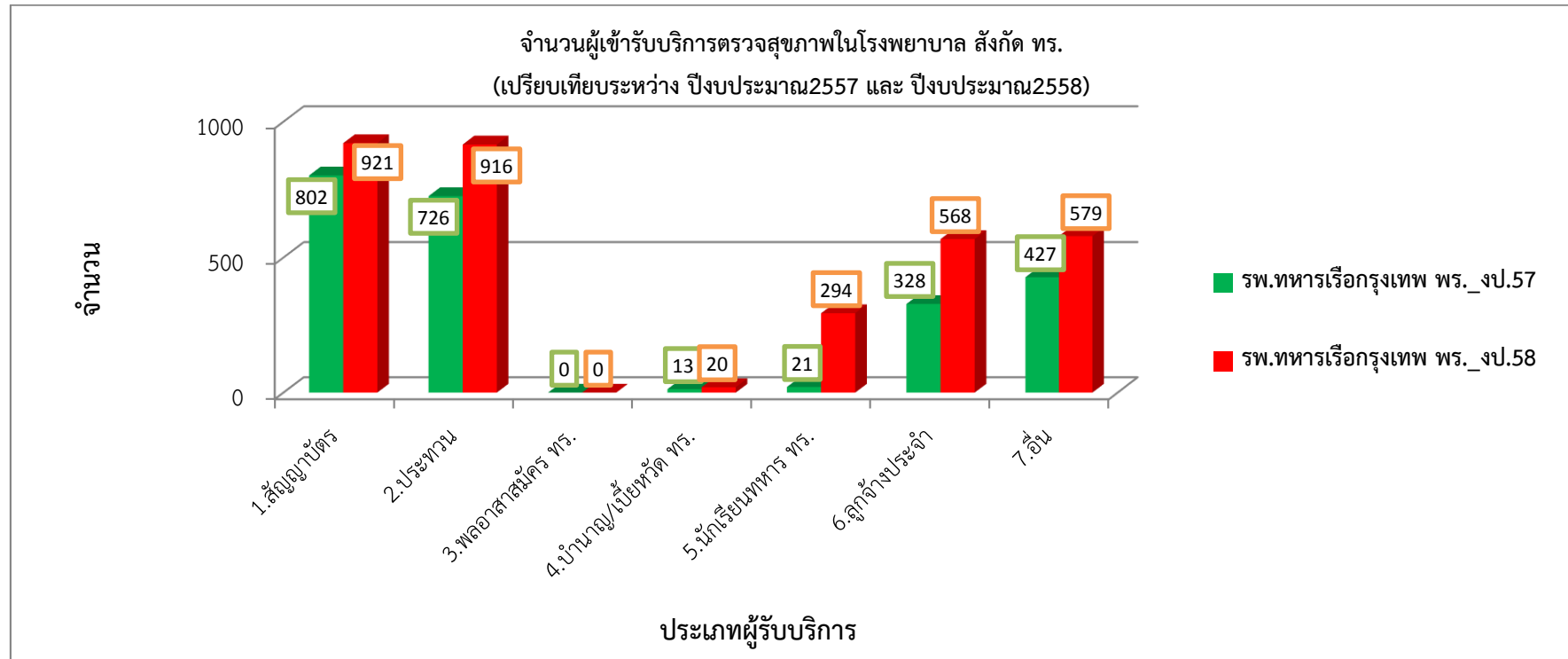
ตารางแสดงจำนวนผู้เข้ารับบริการตรวจสุขภาพในโรงพยาบาล สังกัด ทร.

หน่วยแพทย์ ทร.	ประเภทผู้รับบริการ							รวม
	ข้าราชการประจำ ทร.			เบี้ยหวัด/ บำนาญ ทร.	นักเรียน ทหาร ทร.	ลูกจ้าง ประจำ ทร.	อื่นๆ	
	สัญญาบัตร	ประหวน	พลอาสาสมัคร ทร.					
รพ.อภากาศเกียรติวงศ์ รฐ.สส._งป.57	3,990	7,036	6	185	133	872	2,737	14,959
รพ.อภากาศเกียรติวงศ์ รฐ.สส._งป.58	4,056	7,893	6	202	75	793	3,150	16,175



ตารางแสดงจำนวนผู้เข้ารับบริการตรวจสุขภาพในโรงพยาบาล สังกัด ทร.

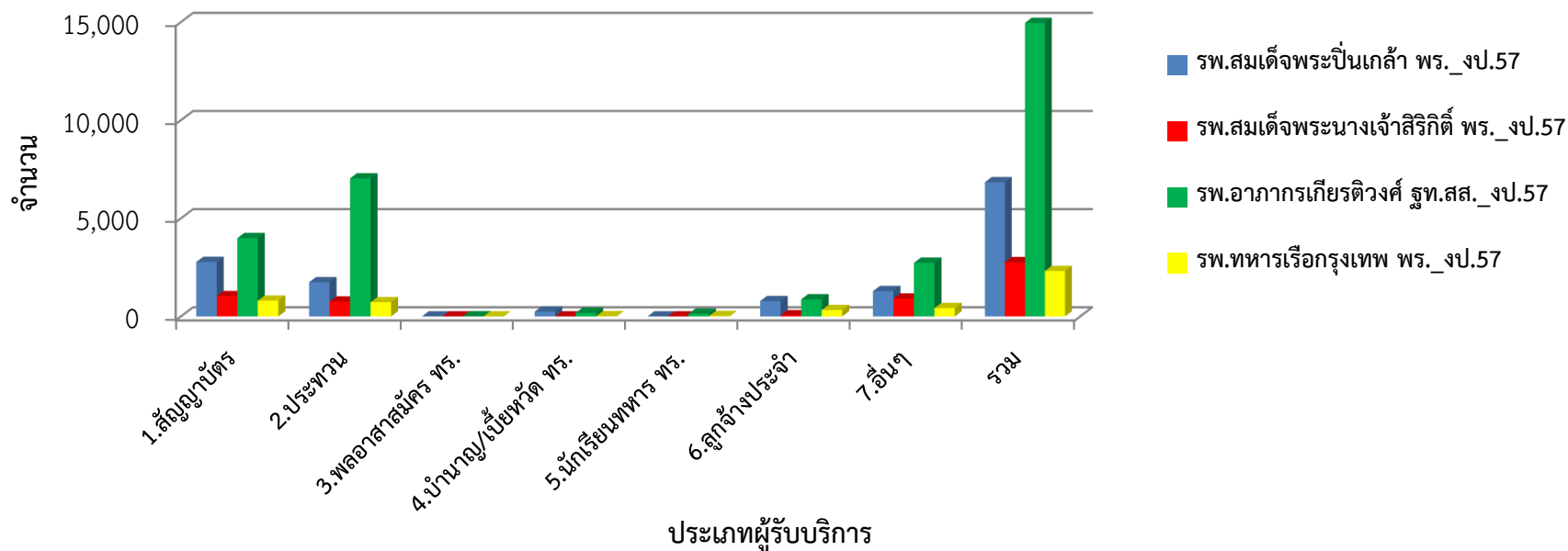
หน่วยแพทย์ ทร.	ประเภทผู้รับบริการ							รวม
	ข้าราชการประจำ ทร.			เบี้ยหวัด/ บำนาญ ทร.	นักเรียน ทหาร ทร.	ลูกจ้าง ประจำ ทร.	อื่นๆ	
	สัญญาบัตร	ประหวน	พลอาสาสมัคร ทร.					
รพ.ทหารเรือกรุงเทพ พร._งป.57	802	726	0	13	21	328	427	2,317
รพ.ทหารเรือกรุงเทพ พร._งป.58	921	916	0	20	294	568	579	3,298



ตารางแสดงจำนวนผู้เข้ารับบริการตรวจสุขภาพในโรงพยาบาล สังกัด ทร. ในปีงบประมาณ 2557 (เปรียบเทียบ 4 โรงพยาบาล)

หน่วยแพทย์ ทร.	ประเภทผู้รับบริการ							รวม
	ข้าราชการประจำ ทร.			เบี้ยหวัด/ บำนาญ ทร.	นักเรียนทหาร ทร.	ลูกจ้าง ประจำ ทร.	อื่นๆ	
	สัญญาบัตร	ประจวน	พลอาสาสมัคร ทร.					
รพ.สมเด็จพระปิ่นเกล้า พร._งป.57	2,776	1,743	0	245	0	783	1,292	6,839
รพ.สมเด็จพระนางเจ้าสิริกิติ์ พร._งป.57	1,037	759	0	0	0	63	910	2,769
รพ.อากาศรเกียรติวงศ์ รฐ.สส._งป.57	3,990	7,036	6	185	133	872	2,737	14,959
รพ.ทหารเรือกรุงเทพ พร._งป.57	802	726	0	13	21	328	427	2,317

จำนวนผู้เข้ารับบริการตรวจสุขภาพในโรงพยาบาล สังกัด ทร.
(เปรียบเทียบระหว่าง ปีงบประมาณ2557 และ ปีงบประมาณ2558)



ตารางแสดงจำนวนผู้เข้ารับบริการตรวจสุขภาพในโรงพยาบาล สังกัด ทร. ในปีงบประมาณ 2558 (เปรียบเทียบ 4 โรงพยาบาล)

หน่วยแพทย์ ทร.	ประเภทผู้รับบริการ							รวม
	ข้าราชการประจำ ทร.			เบียดหัว/ บ้านานู ทร.	นักเรียนทหาร ทร.	ลูกจ้าง ประจำ ทร.	อื่นๆ	
	สัญญาบัตร	ประทวน	พลอาสาสมัคร ทร.					
รพ.สมเด็จพระปิ่นเกล้า พร._งป.58	2,815	2,059	0	336	0	811	2,101	8,122
รพ.สมเด็จพระนางเจ้าสิริกิติ์ พร._งป.58	1,070	865	0	0	0	64	890	2,889
รพ.อากาศรเกียรติวงศ์ รฐท.สส._งป.58	4,056	7,893	6	202	75	793	3,150	16,175
รพ.ทหารเรือกรุงเทพ พร._งป.58	921	916	0	20	294	568	579	3,298

จำนวนผู้เข้ารับบริการตรวจสุขภาพในโรงพยาบาล สังกัด ทร.
(เปรียบเทียบระหว่าง ปีงบประมาณ2557 และ ปีงบประมาณ2558)

